



## Fusion Analysis

20 มีนาคม 2556

นักวิเคราะห์: กมลชัย พลอินทวงษ์

เลขทะเบียนนักวิเคราะห์: 18239

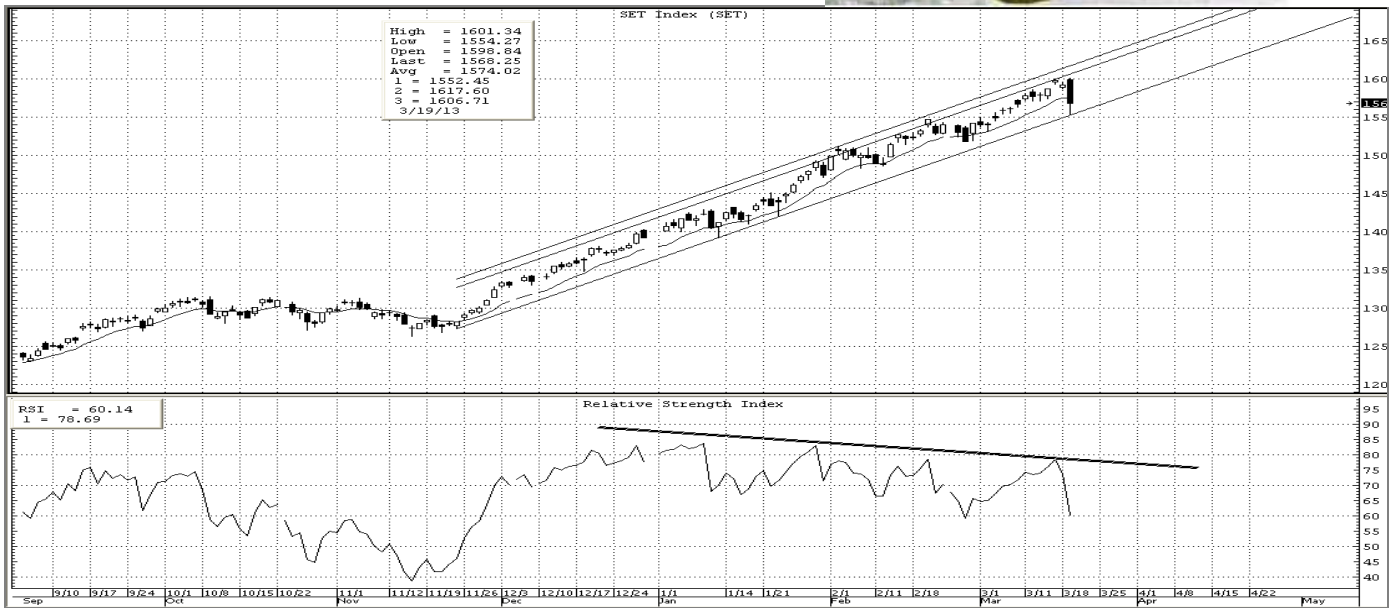
Tel. (662) 801 9100 ต่อ 9341

Kamolchai@trinitythai.com



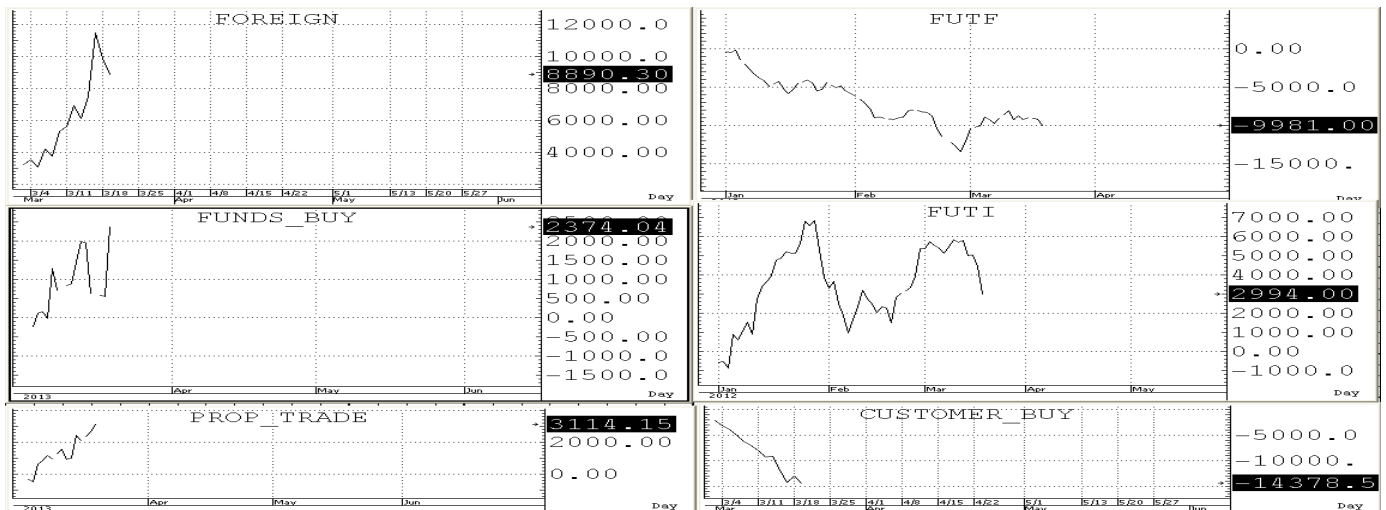
โอบ  
 เลี้ยว  
 กักขัง

### Market Sense



### SET INDEX 1,568.25 Volume 76,075 ล้านบาท

ดัชนีทยานขึ้นไปทำ High ของวันที่ 1,601 ก่อนจะโดน PANIC WAVE ชัดลงมาผสมกับ Effect from bearish divergence ในลูกที่ 5 ลงมาทำ low ของวันแถวๆ Uptrend line support ที่ 1,554 ก่อนจะ rebound กลับขึ้นมาแต่ก็เริ่มไม่สามารถปิดเหนือ EMA (10) ที่ 1,574 ได้ต่อจึงทำให้กลับมาเกิดภาพเชิงลบในช่วงสั้นๆ ขึ้นจนกว่าจะสามารถกลับขึ้นมาขึ้นปิดเหนือ EMA (10) ได้ใหม่อีกครั้งโดย SET มี R ที่ถูกปรับลงมาที่ EMA (5) ตรง 1,583+/-3 ก่อนส่วนแนวรับก็อยู่แถวๆ EMA (25) ที่ 1,550 +/-4



บริษัทหลักทรัพย์ ทรินิตี้ จำกัด, 179 อาคารบางกอก ซิตี้ ทาวเวอร์ ชั้น 25-26, 29 ถนนสาทรใต้ เขตสาทร กรุงเทพฯ 10120 โทรศัพท์ 0-2801-9100 โทรสาร. 0-2343-9681

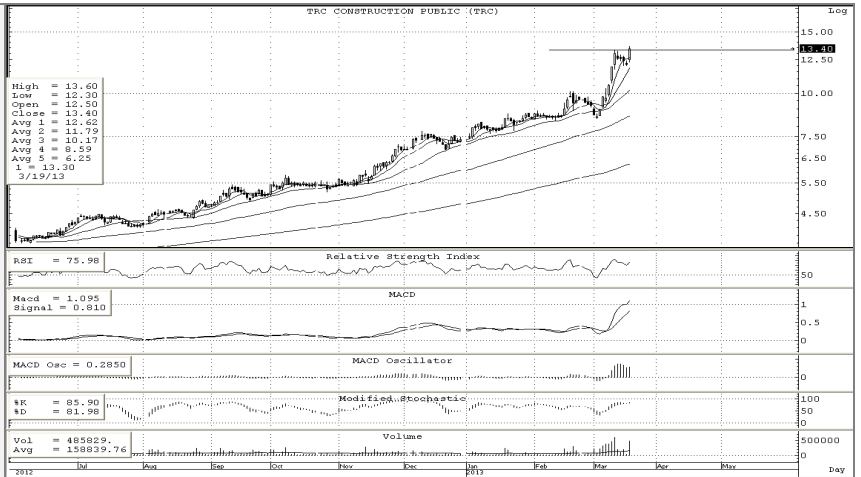
รายงานฉบับนี้จัดทำขึ้นโดยข้อมูลเท่าที่ปรากฏและเชื่อว่าเป็นที่น่าเชื่อถือได้แต่ไม่เป็นการยืนยันความถูกต้องและความสมบูรณ์ของข้อมูลนั้นๆ โดยบริษัทหลักทรัพย์ ทรินิตี้ จำกัด ผู้จัดทำขอสงวนสิทธิ์ในการเปลี่ยนแปลงความเห็นหรือประมาณการณต่างๆ ที่ปรากฏในรายงานฉบับนี้โดยไม่ต้องแจ้งล่วงหน้า รายงานฉบับนี้มิได้วัตถุประสงค์เพื่อใช้ประกอบการตัดสินใจของนักลงทุน โดยไม่ได้เป็นการชี้นำหรือชักชวนให้ นักลงทุนทำการซื้อหรือขาย หลักทรัพย์ หรือตราสารทางการเงินใดๆ ที่ปรากฏในรายงาน



**SHORT-TERM TRADING**

<b>ADVANC</b>	<b>Trading buy</b>	<b>ปิด: 228</b>	<b>แนวรับ: 226-220</b>	<b>แนวต้าน: 236-242</b>
---------------	--------------------	-----------------	------------------------	-------------------------

ราคาพักตัวลงมาแถวๆแนวรับของ MAV(10) หลังจาก break out Triangle up เพื่อรอเดินหน้าต่ออีกครั้งเพื่อไปยังเป้าหมาย BY PRICE PATTERN อีกทั้ง Indicator ระยะเวลาที่ยังอยู่ในช่องสัญญาณเชิงบวกที่ทำให้ Trading ได้หากไม่ถอยหลุด S ที่ให้ลงมา



<b>SCB</b>	<b>Trading buy</b>	<b>ปิด: 181</b>	<b>แนวรับ: 180-176</b>	<b>แนวต้าน: 185-189</b>
------------	--------------------	-----------------	------------------------	-------------------------

ราคาถอยกลับลงมาแถวๆแนวรับของ MAV(10) หลังจาก break out Triangle up เพื่อรอเดินหน้าต่ออีกครั้งเพื่อไปยังเป้าหมาย BY PRICE PATTERN อีกทั้ง Indicator ระยะเวลาที่ยังอยู่ในช่องสัญญาณเชิงบวกที่ทำให้ Trading ได้หากไม่ถอยหลุด S ที่ให้ลงมา



<b>SVI</b>	<b>Speculative buy</b>	<b>ปิด: 4.56</b>	<b>แนวรับ: 4.52-4.32</b>	<b>แนวต้าน: 4.80-5.00</b>
------------	------------------------	------------------	--------------------------	---------------------------

ราคาทรุดตัวลงมา ยัง support of fib level อีกทั้งหากยังลงต่อในวันนี้จะทำให้ Indicator ระยะเวลาสั้นเข้าเขต Oversold area ที่อาจพอคาดหัวการ Speculate เพื่อเล่น Rebound สั้นๆได้

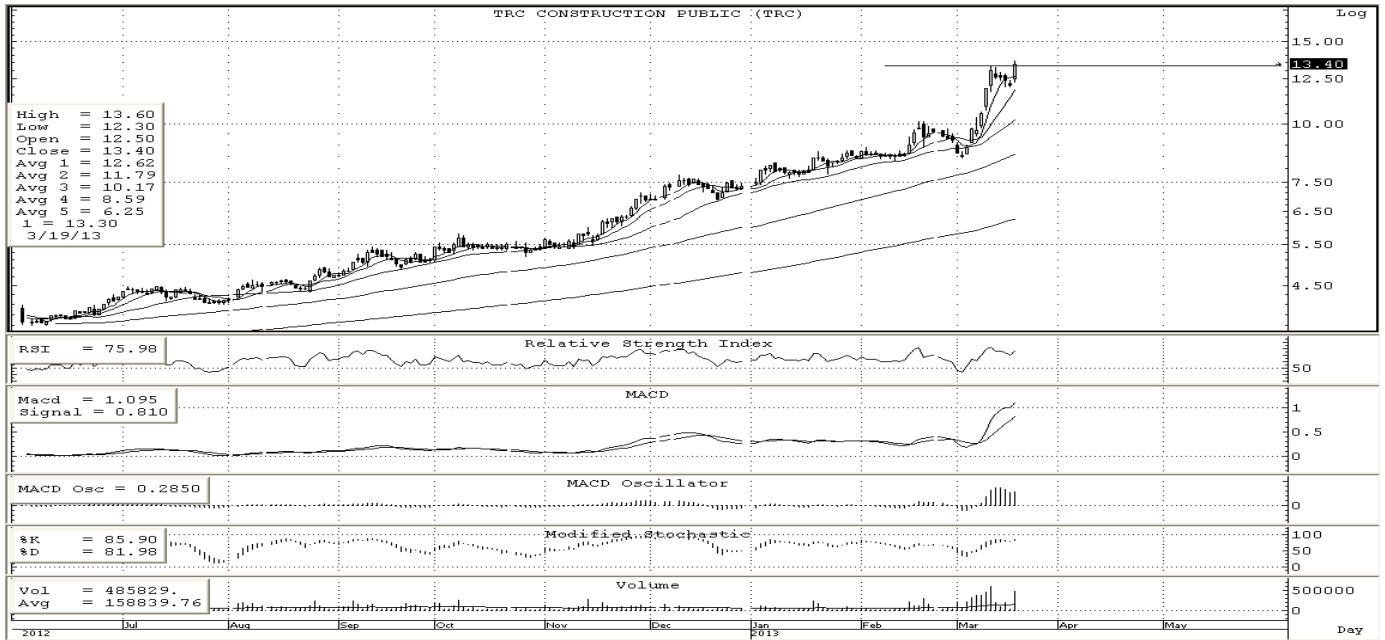


บริษัทหลักทรัพย์ ทรินิตี้ จำกัด, 179 อาคารบางกอก ซิตี้ ทาวเวอร์ ชั้น 25-26, 29 ถนนสาทรใต้ เขตสาทร กรุงเทพฯ 10120 โทรศัพท์ 0-2801-9100 โทรสาร 0-2343-9681

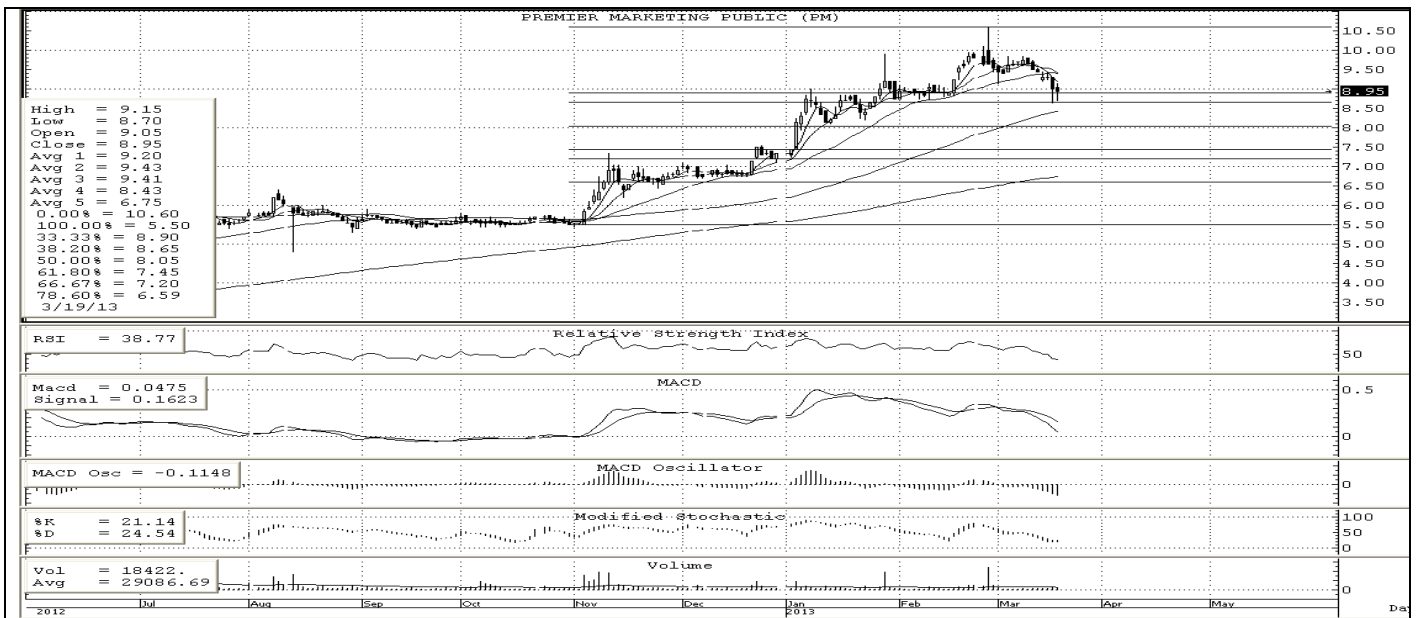
รายงานฉบับนี้จัดทำขึ้นโดยข้อมูลเท่าที่ปรากฏและเชื่อว่าเป็นที่น่าเชื่อถือได้แต่ไม่เป็นการยืนยันความถูกต้องและความสมบูรณ์ของข้อมูลนั้นๆ โดยบริษัทหลักทรัพย์ ทรินิตี้ จำกัด ผู้จัดทำขอสงวนสิทธิ์ในการเปลี่ยนแปลงความเห็นหรือประมาณการณต่างๆ ที่ปรากฏในรายงานฉบับนี้โดยไม่ต้องแจ้งล่วงหน้า รายงานฉบับนี้มีวัตถุประสงค์เพื่อใช้ประกอบการตัดสินใจของนักลงทุน โดยไม่ได้เป็นการชี้นำหรือชักชวนให้นักลงทุนทำการซื้อหรือขาย หลักทรัพย์ หรือตราสารทางการเงินใดๆ ที่ปรากฏในรายงาน



**หุ้นปล่อยขาย (จับตา)**



**TRC** ราคาทำ basic buy signal ด้วยการทะลุ High เดิม with volume support อยู่ ดังนั้นหากสามารถยืนเหนือแนวรับที่ 13.4 ได้ แน่นๆต่อไปก็จะค่อยๆ ขึ้นมา test แนวต้านในลำดับถัดไปที่ 15+/- ได้โดยมีด่านสั้นๆที่ 14.0-14.3 ก่อน



**PM** ราคาถอยลงมาหาแนวรับของ Fib level อยู่ อีกทั้ง short term indicator ก็เริ่มเข้าสู่ Oversold area หากยังลงต่อในวันนี้ ดังนั้นจึงอาจพอ Speculate เพื่อเล่น rebound หรือซื้อลงทุนก็ได้เพราะเป็นหุ้นที่มีปัจจัยพื้นฐานดีตัวหนึ่งโดยมีแนวต้านในลำดับถัดไปที่ 10+/- ได้โดยมีด่านสั้นๆที่ 9.4-9.5 ก่อนส่วน support สั้นๆก็อยู่แถวๆ 8.8-8.5